

ОПОРЫ ДЛЯ ЛИНЕЙНОЙ ДЕКОРАТИВНОЙ РЕШЕТКИ

В случае установки линейной декоративной решетки короб конвектора последующих моделей FV необходимо приподнять на 20 мм, поскольку под данный тип решетки устанавливаются специальные опоры. При заказе линейной декоративной решетки в коде заказа для всех типов внутривольных конвекторов с вентилятором в графе «Глубина» указывается реальное значение глубины с 20мм превышением. У стальных декоративных решеток и решеток из нержавеющей стали до ширины 320 мм опорные ножки не используются, решетка является самонесущей. У всех остальных моделей решетка устанавливается на опорах. Пример пересчета размера конвектора при использовании линейной декоративной решетки: FVO 200/70 с поперечной решеткой = FVO 200/90 с линейной решеткой.

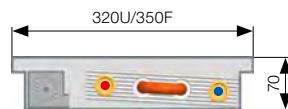
KORAFLEX Optimal-V FVO, Energy FVE



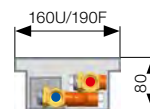
алюминий = обязательно опоры +20 мм*
сталь, нержавейка, Cross = без опор



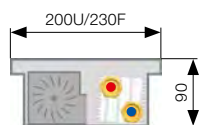
алюминий = обязательно опоры +20 мм*
сталь, нержавейка, Cross = без опор



алюминий = обязательно опоры +20 мм*
сталь, нержавейка, Cross = без опор



алюминий = обязательно опоры +20 мм*
сталь, нержавейка, Cross = без опор



алюминий = обязательно опоры +20 мм*
сталь, нержавейка, Cross = без опор



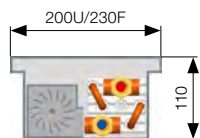
алюминий = обязательно опоры +20 мм*
сталь, нержавейка, Cross = без опор



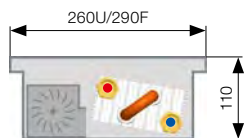
алюминий = обязательно опоры +20 мм*
сталь, нержавейка, Cross = без опор



алюминий, сталь, perez = обязательно опоры +20 мм*
Cross = без опор



алюминий = обязательно опоры +20 мм*
сталь, нержавейка, Cross = без опор



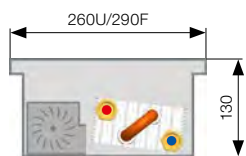
алюминий = обязательно опоры +20 мм*
сталь, нержавейка, Cross = без опор



алюминий = обязательно опоры +20 мм*
сталь, нержавейка, Cross = без опор



алюминий, сталь, perez = обязательно опоры +20 мм*
Cross = без опор



сталь, нержавейка, Cross = без опор
алюминий = обязательно опоры, высота корпуса не увеличивается

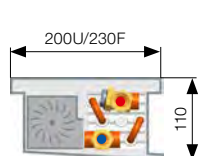


алюминий = обязательно опоры +20 мм*
сталь, нержавейка, Cross = без опор

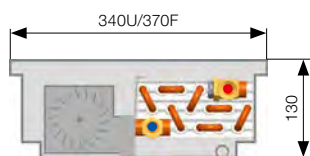


алюминий, сталь, perez = обязательно опоры +20 мм*
Cross = без опор

KORAFLEX Variant F2V



алюминий = обязательно опоры +20 мм*
сталь, нержавейка, Cross = без опор

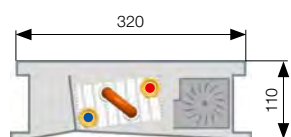


алюминий = обязательно опоры +20 мм*
сталь, нержавейка, Cross = без опор



алюминий = обязательно опоры +20 мм*
сталь, нержавейка, Cross = без опор

KORAFLEX Pool-V FVP



алюминий = обязательно опоры +20 мм*



* указанная высота корпуса конвектора повышается на 20 мм.